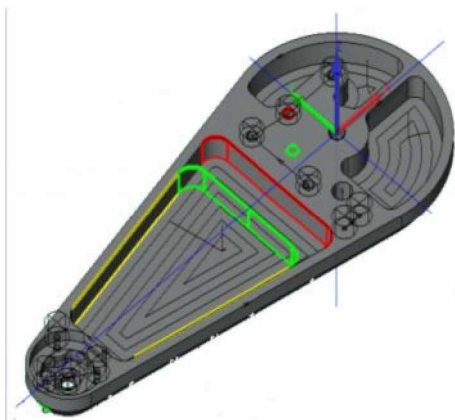


iCAM-Tools

iCAM Tools jest biblioteką praktycznych funkcji. Oszczędza czas dzięki uproszczeniu i zautomatyzowaniu procedur i przekształceń. System staje się prostszy i szybszy.



Porównywanie plików

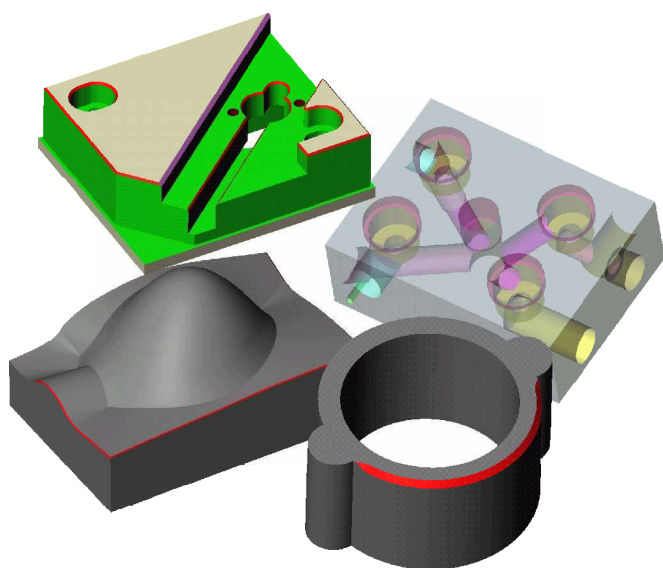
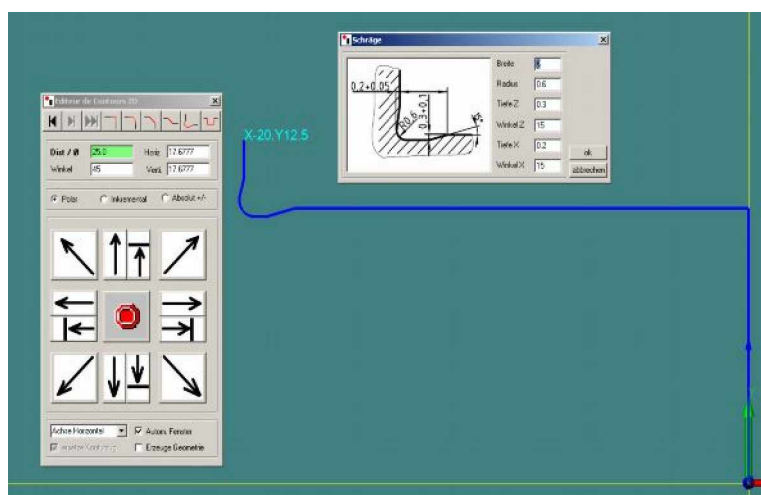
Dzięki tej funkcji zmiany geometrii części stają się widoczne. Importowana geometria jest umieszczana na oddzielnej warstwie, znalezione różnice są umieszczane na innej warstwie. Można włączać-wyłączać ich widoczność. Zaznacza kolorem różnice w:

- Nowych elementach
- Usuniętych elementach
- Zmienionych elementach

Aby uwidocznic zmiany należy po prostu zmienić lub adoptować właściwe operacje.

2D Szkicownik

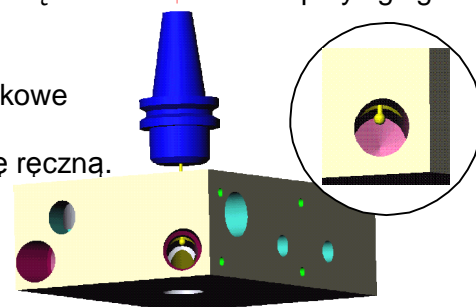
Toczone profile lub zarysy narzędzi można opisać nad średnicą a nie jako dane cyfrowe powodujące dodatkowe obciążenie przy obliczaniu i przetworzeniu wpływające na ESPRIT. Szkicownik 2D umożliwia ułatwienie i przyspieszenie produkcji dla geometrii 2D-Geometrie. Toczone profile można opisać wpisując wartości nad średnicą. Baryłkowatość, promień, odcinanie są zdefiniowane nad parametryzowanych wzorami i wprowadzane automatycznie. W istniejącym zarysie można poruszać się wykorzystując funkcję nawigacji.



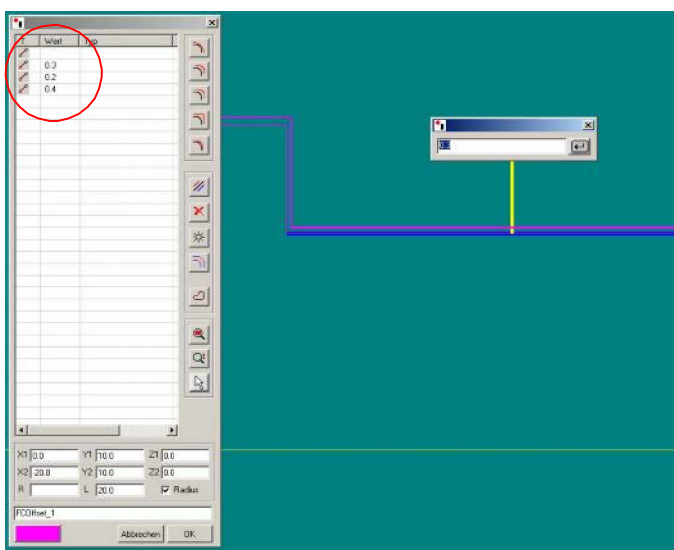
Fazowanie i gradowanie

Pracochłonne fazowanie i gradowanie kształtu ?
Załamanie krawędzi przecinających się otworów ?
Fazowanie fragmentu części bez naruszenia przyległego?

To zwykle oznacza skomplikowane dodatkowe programowanie lub czasochłonną obróbkę ręczną.



Przy korzystaniu z iCAM Tools te problemy przestają istnieć.

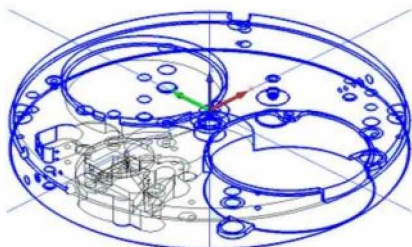
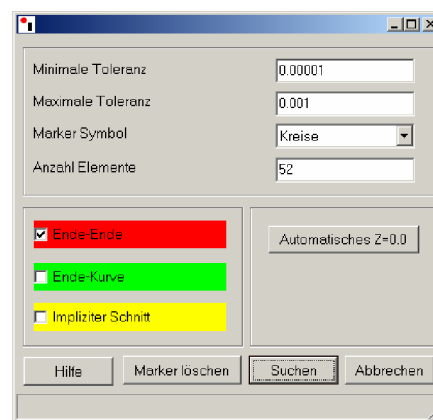


Offset-Edytor

Korzystając z tej funkcji można wprowadzić offset dla istniejącej geometrii. Każdy element tej geometrii może mieć inny offset; zaokrąglone naroża i elementy łączące będą przekształcane zgodnie z ustalonymi kryteriami.

Sprawdzanie geometrii

Kontury otrzymane z danych geometrii nie zawsze są zamknięte. Z pomocą tej funkcji takie nieciągłe geometrie można zamknąć. Należy podać wartość tolerancji nieciągłości; wtedy program znajduje tylko rzeczywiste błędy geometrii. 3 filtry definiują, które rozcięcia należy traktować jako geometrię otwartą.



Geometria Wygaszona/Wyświetlana

Z pomocą 3 funkcji wymagany fragment może być w prosty sposób wygaszany lub zaznaczony - wtedy, po naciśnięciu klawisza, wygaszane są elementy otaczające.



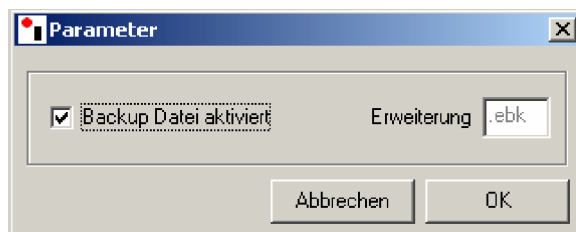
Sprawdzenie współrzędnych

Funkcja do łatwego sprawdzania elementów na modelach importowanych i rysunkach.



Kopia zapasowa

Umożliwia wykonanie kopii bieżącego projektu ESPRIT.



Podział geometrii

Rozcinane element (rozcięcia) można wyodrębnić za pomocą tej wygodnej funkcji.



Tworzenie min/maks przygotówki

Funkcja tworzy automatycznie przygotówkę z maksymalnego wymiaru aktualnej części.

