



Najpotężniejsze oprogramowanie CAD/CAM jako kiedykolwiek powstało!

DP Technology Twoim partnerem

DP Technology jest wiodącym producentem i dostawcą oprogramowania wspomagającego produkcję (CAM). Zobowiązanie DP Technology do dostarczania programistom CNC najsilniejszego oprogramowania CAM jest realizowane przez odnajdywanie wizji w potencjale technologii oraz przez doprowadzanie pasji do doskonałości. Te podstawowe wartości są zawarte we flagowym produkcie DP Technology, ESPRIT – wiodącym na świecie systemie CAM.



Jesteśmy tam gdzie są najlepsi

DP Technology umacnia swe zobowiązanie do doskonałości technicznej poświęcając prawie 20% rocznych dochodów na badania i rozwój produktów. Cel długoterminowy stworzył potężne innowacje technologiczne, umieszczając ESPRIT na wiodącej pozycji w przemyśle od czasu pojawienia się na rynku w roku 1985. DP Technology posiada swą siedzibę główną w Camarillo w Kalifornii, grupy rozwojowe w Kalifornii i Florencji we Włoszech. Działy sprzedaży i wsparcia są zlokalizowane w Europie, Azji oraz Ameryce Północnej i Południowej.



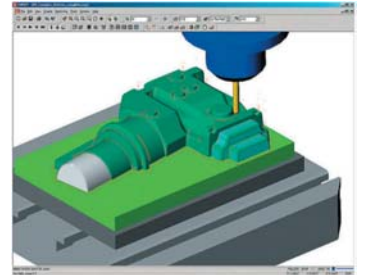
Z nami doświadczysz wolności

ESPRIT jest wysoko wydajnym, pełnozakresowym systemem CAM do szerokiego zakresu zastosowań obróbki. ESPRIT steruje narzędziami obróbki w ponad 15 000 warsztatów na całym świecie i jest dostępny w ponad 15 językach od ponad 200 sprzedawców. Wyczerpujący w swej zdolności do obsługi najbardziej zaawansowanych współczesnych maszyn ESPRIT zadowala nawet najbardziej wymagających programistów i zastosowania obróbki. ESPRIT jest preferowany przez programistów CNC na całym świecie, w każdym zaawansowanym sektorze produkcji – od medycyny do aeronautyki. ESPRIT jest właściwym wyborem dla programistów, producentów i operatorów poszukujących pełnego wykorzystania swych maszyn i nieporównywalnej wolności zaawansowanej produkcji.

Pasja, wizja, zobowiązanie...

Zaprogramuj dowolne narzędzie

Bardzo wydajny system ESPRIT oferuje potężne oprogramowanie dla każdego narzędzia obróbki CNC. Pełny zakres funkcjonalności ESPRIT obejmuje programowanie dla frezowania 2÷5-osiowego, toczenia 2÷22-osiowego, obróbki elektroerozyjnej 2÷5-osiowej, wielozadaniowej obróbki frezarsko-tokarskiej i narzędzi obróbki osi B. System ESPRIT jest ceniony przez programistów CNC za rozległy zestaw cykli obróbki, pełną kontrolę narzędzia oraz zdolność do wspierania w pełni całego warsztatu.



Obróbka dowolnego kształtu części

Bezpośredni interfejs ESPRIT importuje między CAD i CAM każdy model części z każdego źródła, całkowicie nienaruszony, bez potrzeby edycji lub przebudowy przez programistów. ESPRIT obrabia bezpośrednio dowolną kombinację kształtów – z brył, powierzchni, siatek lub STL – zapewniając kompletną elastyczność produkcji. Rozpoczęcie z całkowitym i dokładnym kształtem części eliminuje prawie wszystkie trudności w programowaniu skomplikowanych części i drastycznie skraca czas programowania.

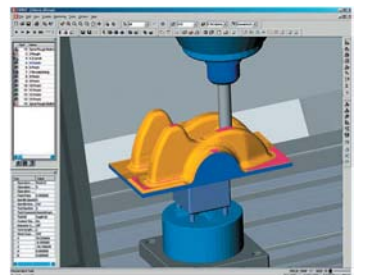
Automatyzacja, jakość, spójność

Uniwersalne przetwarzanie końcowe

Uniwersalny postprocesor ESPRIT bez problemu tworzy kod NC wysokiej jakości, potrzebny do pełnego wykorzystania inwestycji w maszynę. ESPRIT zapewnia sprawdzone działanie z biblioteką wstępnie zdefiniowanych postprocesorów. Dodatkowe certyfikowane przetwarzania są dostępne dla wielu wiodących marek narzędzi do obróbki, a otwarta architektura ESPRIT pozwala na łatwe dostosowanie dowolnego postprocesora do osobistych preferencji i wymagań warsztatowych. Bezbledny kod NC ESPRIT pozostawia większą ilość czasu na obróbkę części, maksymalizując wykorzystania maszyny i optymalizację jakości części przy możliwie najniższych kosztach.

Dynamiczna symulacja i weryfikacja brył

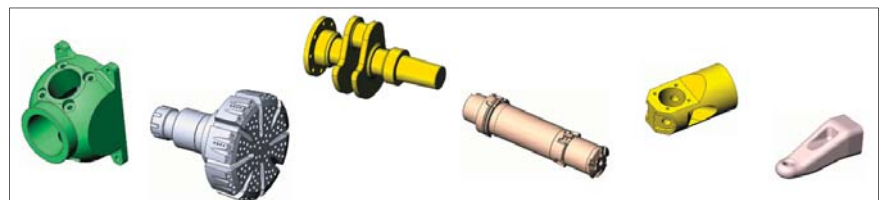
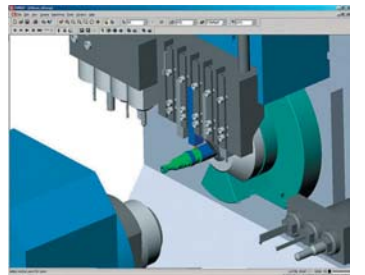
Szybka, dokładna i wiarygodna dynamiczna weryfikacja brył eliminuje konieczność kosztownych przebiegów próbnych obrabiarki. Zyskaj całkowite zaufanie do swego procesu obróbki, porównując dokładnie projekt z wykonaniem. Wydajna symulacja w czasie rzeczywistym i pełna detekcja kolizji zapewniają, że nawet najbardziej skomplikowane części będą wykonane poprawnie za pierwszym razem. ESPRIT daje wyczerpującą weryfikację programu części symulowanego w kompletnym środowisku obróbki: narzędzi, osprzętu, zacisków, obrabianego materiału oraz elementu. Zminimalizują czas postoju, maksymalizują wydajność obróbki i tną jej koszty, uzyskując pełne zaufanie do procesu obróbki z ESPRIT.



Moc, wydajność, wartość

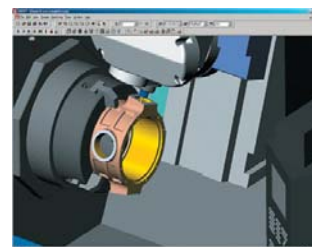
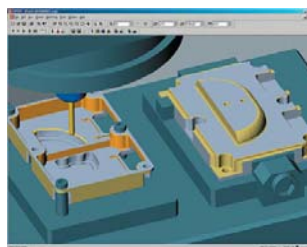
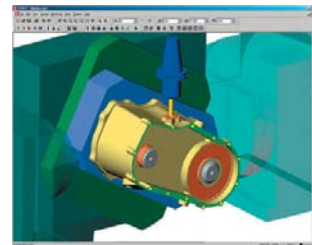
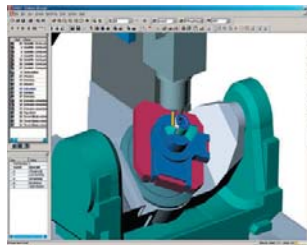
Zaawansowana obróbka adaptacyjna

Szybko dopasuj się do zmian w inżynierii z zaawansowaną technologią adaptacyjną wbudowaną w ESPRIT. ESPRIT rozszerza koncepcję współpracy poza aktualizację ścieżki narzędzia do automatycznej adaptacji całego procesu obróbki – narzędzi skrawających, cykli obróbki, ścieżek oraz wszystkich parametrów związanych z obróbką – aby przystosować się do zmieniających się kształtów. Technologia ESPRIT działa nawet w ramach grup narzędzi, adaptując obróbkę do zastosowania podobnych właściwości do całkiem różnych części. Uzyskaj największą dokładność i produktywność z kompleksowo zautomatyzowanym sterowaniem narzędziem zapewnionym przez adaptacyjną technologię ESPRIT.



Główna funkcjonalność

- Zaprojektowane dla Microsoft Windows® 2000 Professional i Windows® XP
- Adaptacyjna obróbka brył i modelowanie dowolnej części kształtu dzięki
 - ✦ systemowi modelowania Parasolid®
 - ✦ systemowi modelowania ACIS®
 - ✦ systemowi modelowania powierzchni NURBS
 - ✦ systemowi modelowania siatki 2D/3D
- Zautomatyzowane rozpoznawanie funkcji
- Szybka obróbka i optymalizacja kodu NC
- Symulacja brył i weryfikacja kodu NC
 - ✦ Dynamiczna symulacja całego środowiska: narzędzi, osprzętu, obrabianego materiału oraz elementu
 - ✦ Kontrola obróbki w porównaniu z projektem
- Uniwersalny postprocesor w komplecie z biblioteką postprocesorów
- Dynamiczna grafika dzięki OpenGL®
- Rysowanie, wymiarowanie i adnotacje
- Integracja z Microsoft® Office dla dokumentacji warsztatowej
- Edytor tekstowy kodu NC oraz program komunikacyjny DNC RS232
- Personalizowany interfejs użytkownika, paski narzędzi i menu
- Pomoc kontekstowa *on-line* oparta na HTML
- Swobodne Licencje Sieciowe



Wymiana danych

ESPRIT odczytuje dane z następujących rodzimych formatów: ACIS® (SAT), AutoCAD (DWG), CSV, DXF™, Autodesk Inventor®, IGES, Mechanical Desktop®, Parasolid® (X_B, X_BT), Solid Edge®, SolidWorks®, TXT, VDA-FS. Opcjonalnie dostępne są konwertery danych z: CATIA®, Pro/ENGINEER®, Unigraphics®, STEP, STL.

Oprogramowanie ESPRIT obejmuje:

ESPRIT Mold

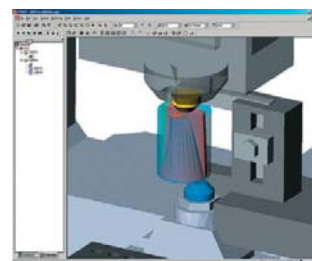
ESPRIT Mold jest zautomatyzowanym, łatwym w użyciu, solidnym i wydajnym 3- i 5-osiowym systemem CAM. Używany jest przez tysiące firm na świecie w produkcji modeli, prototypów, form wtryskowych i odlewniczych oraz form do arkuszy.

Dostępne są cztery moduły Esprit Mold:

- **Mold** (frezowanie w 3 osiach)
- **Mold Plus** (frezowanie w 3 i 2,5 osiach)
- **Mold 5-axis** (frezowanie w 5 osiach)
- **Mold 5-axis Plus** (frezowanie w 5, 3 i 2,5 osiach).

ESPRIT SolidWire

CAM do obróbki elektroerozyjnej 2÷5 osi zawierający między innymi: 2-osiowe konturowanie, 3-osiowe stożkowanie i zaawansowane krzywe stożkowe, kontrolę stożkowania (stopniowa i obrotowa), stałą i zmienną powierzchnię styku, style promienia narożnika (cylindryczne, o stałym promieniu i stożkowe o stałej zbieżności), programowane niezależne górne i dolne promienie, style ostrych narożników (ostre i mieszane), obróbka 4-osiowa XY, UV (nieograniczona synchronizacja między górnymi (UV) i dolnymi (XY) profilami oraz 3D; niepłaszczyznowe profile UV i XY oraz niepłaszczyznowe mocowanie), sterowanie 5. osią, zautomatyzowane rozpoznawanie właściwości dla obróbki elektroerozyjnej, konturowanie – uniwersalny cykl cięcia dla wszystkich profili i kształtów (rdzenie, wgłębienia, przebijanie, matryce itp.), wykonywanie wgłębień – bezrdzeniowe wycinanie optymalizowane dla otworu początkowego, wiercenie – elektroerozyjne, obsługa części – gwintowanie, splukiwanie, opróżnianie i napełnianie zbiornika, specyficzna dla maszyn baza danych. ESPRIT SolidWire posiada również certyfikowane postprocesory i arkusze technologiczne dla: Agie, Brother, Charmilles, Current, Fanuc, Hansvedt, Hitachi, Makino, Mitsubishi, ONA, Sodick i inne.



ESPRIT SolidMill

Wybór czterech funkcji frezowania, stworzony, aby sprostać Twoim potrzebom. SolidMill Traditional dostarcza kompletne wsparcie dla wszystkich cykli obróbki, włącznie z obróbką 2 1/2 osi, obróbką zgrubną, wykończeniową oraz wszystkimi stałymi cyklami od punktu do punktu. SolidMill Production obejmuje dodatkowe wsparcie dla frezowania obrotowego i indeksowanego z 4. i/lub 5. osią. Seria SolidMill FreeForm obejmuje dodatkowo wsparcie programowania pełnej obróbki 3- lub 5-osiowej każdego złożonego kształtu 3D.

- **SolidMill Traditional:** CAM do frezowania w 2 1/2 osiach
- **SolidMill Production:** obejmuje SolidMill Traditional + frezowanie obrotowe 4 osi, pozycjonowanie indeksowe 4. i 5. osi
- **SolidMill FreeForm 3-osiowy:** obejmuje SolidMill Traditional i Production + jednoczesne frezowanie 3-osiowe wielopowierzchniowe/bryłowe oparte na NURBS, szybką obróbkę i optymalizację kodów NC
- **SolidMill FreeForm 5-osiowy:** obejmuje SolidMill Traditional, Production i FreeForm + jednoczesne frezowanie 5-osiowe wielopowierzchniowe/bryłowe oparte na NURBS.

ESPRIT SolidTurn

ESPRIT SolidTurn Traditional stanowi idealny punkt wyjściowy do toczenia 2-osiowego. Od obróbki powierzchni czołowych do cięcia profili i wykańczania, daje kompletne wsparcie dla wszystkich cykli obróbki tocznej. ESPRIT SolidTurn Production oferuje wszystkie możliwości SolidTurn Traditional dla maszyn wielowrzecionowych i wielogłowicowych do 22 osi, przy użyciu skrawania synchronicznego i asynchronicznego.

- **SolidTurn Traditional:** CAM do toczenia w 2 1/2 osiach
- **SolidTurn Production:** obejmuje SolidTurn Traditional+ CAM do toczenia wielowrzecionowego i wielogłowicowego, wieloosiowe toczenie synchroniczne i asynchroniczne.

ESPRIT SolidMillTurn

Używany w połączeniu z SolidTurn, SolidMillTurn zapewnia możliwość programowania operacji frezowania dla narzędzi frezujących i toczących. SolidMillTurn wspiera samodzielne, zsynchronizowane i synchroniczne frezowanie/toczenie, wykorzystując dowolną kombinację osi Z, X, „C”, „Y” i „B”. Wybór czterech funkcji frezowania – toczenia odpowiada wymaganiom obróbki.

- **SolidMillTurn Traditional:** CAM do frezowania na wrzecionie osi „C” i 2 1/2 osi
- **SolidMillTurn Advanced:** obejmuje SolidMillTurn Traditional+ CAM do operacji frezowania na tokarce w osiach „C”, „Y” i 2 1/2 osi
- **SolidMillTurn Production:** obejmuje SolidMillTurn Traditional i Advanced+: CAM do operacji frezowania na tokarce w osiach „C”, „Y” i „B” (5-osiowe frezowanie na tokarce), frezowanie obrotowe 4 osi.
- **SolidMillTurn FreeForm:** obejmuje SolidMillTurn Traditional, Advanced i Production+: jednoczesne frezowanie 3-osiowe wielopowierzchniowe/bryłowe oparte o NURBS szybką obróbkę i optymalizację kodu NC,
- **SolidMillTurn Traditional, Advanced, Production i FreeForm plus:** jednoczesne frezowanie 5-osiowe wielopowierzchniowe/bryłowe oparte o NURBS

Opracował: Adrian Klejć

Wdrożenia, prezentacje, wersje testowe,
szkolenia, projekty CAD/CAM
oraz szczegółowe informacje techniczne i handlowe:



WYŁĄCZNY PRZEDSTAWICIEL

„Esprit CAM Center”

ul. Jodłowa 27/3; 02-907 Warszawa
tel. 022 8420108; fax 022 8582515
e-mail: esprit@espritcham.pl www.espritcham.pl



AUTORYZOWANY DEALER

„ABAD”

ul. Prawnicza 49; 02-495 Warszawa
tel. 022 8670088; fax 022 8670089
e-mail: esprit@abad.pl www.abad.pl